

# ちよこつと ボランティアしてみませんか

## 参加について

- 1、1日から参加可能です。
- 2、参加希望日の3日前までに八潮市社会福祉協議会へお申し込みください。
- 3、日程、内容等の詳細についても八潮市社会福祉協議会へお問い合わせください。

## 申込・問い合わせ先

八潮市社会福祉協議会・八潮市ボランティアセンター [鶴ヶ曾根414-1]  
 受付時間 月～金曜日(祝日を除く) 8:30～17:15  
 TEL: 048-995-3636 FAX: 048-995-5287

### 点字点訳ひまわりの会

内容: 点字入門  
 日時: 9月28日、10月26日、11月30日  
 いずれも土曜日 13:00～15:00  
 場所: 八潮市身体障害者福祉センターやすらぎ  
 [鶴ヶ曾根414-1]  
 対象: どなたでも 定員: 1日5人程度  
 持ち物: 筆記用具

### やしおの東サポート隊

内容: 高齢者の買い物のお手伝い  
 日時: 毎月第2、第3、第4火曜日 9:45～12:30  
 場所: フレスポ八潮等  
 対象: 中学生以上 定員: 1日2人  
 服装: 動きやすい服装

### 朗読ボランティア うしお文庫

内容: 本の朗読  
 日時: 毎月第3日曜日 14:00～15:30  
 場所: 偶数月 りらーと八幡 [中央3-32-11]  
 奇数月 りらーと八條 [八條2753-46]  
 対象: 中学生以上 (保護者同伴なら小学生も可)  
 定員: 1日3人  
 持ち物: 朗読する作品 (5分程度で読める作品)

### We Love 国際交流

内容: 外国人のにほんご学習の支援  
 日時: 日曜日のうち、月3回程度 9:20～11:40  
 場所: 八潮市身体障害者福祉センターやすらぎ  
 [鶴ヶ曾根414-1]  
 対象: 中学生以上 定員: 1日2人  
 持ち物: 筆記用具

### WISH8 & NOZOMI

内容: ケア型子ども食堂のお手伝い  
 日時: 使用場所の関係により開催日はお問い合わせ  
 ください (通常は毎月7日開催)  
 10:00～13:00  
 場所: 八潮市身体障害者福祉センターやすらぎ  
 [鶴ヶ曾根414-1]  
 対象: 中学生以上 定員: 1日3人  
 服装: 動きやすい服装  
 持ち物: 飲み物、筆記用具、エプロン、三角巾、  
 タオル、マスク

### YashioでらこやCafe

内容: 子ども食堂のお手伝い、イベントのお手伝い  
 日時: 9月8日 [食事の準備]  
 10月6日 [クリーン活動]  
 11月10日 [食事の準備]  
 12月8日 [クリスマス会] いずれも日曜日  
 ※時間はお問い合わせください  
 場所: 妙法寺 [大瀬1-5-7]  
 対象: 中学生以上 定員: 1日6人  
 服装: 動きやすい服装  
 持ち物: 飲み物、エプロン、三角巾、タオル、マスク

### 大曾根の湿地ピオトープを守る会

内容: 自然保護活動  
 日時: 毎月第2、第3日曜日 9:00～11:00  
 場所: 大曾根ピオトープ  
 [ペットやすらぎの里 (大曾根2116-3)の奥]  
 対象: 小学5年生以上 定員: 1日5人  
 服装: 汚れてもよい長袖、長ズボン、靴  
 持ち物: 軍手、帽子、タオル、飲み物

### YYマジック

内容: マジックの練習  
 日時: 毎月第1、第3土曜日 10:00～12:00  
 場所: やしお生涯学習館 [鶴ヶ曾根420-2]  
 対象: 小学3年生以上 定員: 1日3人  
 服装: 動きやすい服装 持ち物: ハンカチ

### 八潮市立八条保育所

内容: 保育の手伝い  
 日時: 9月4日～10月11日 9:30～13:00  
 (土日祝日、9月12日を除く)  
 場所: 八潮市立八条保育所 [大字八條1567]  
 対象: 中学生・高校生 定員: 1日3人  
 服装: 動きやすい服装 (体操着可)、運動靴  
 持ち物: 上履き、タオル、着替え、飲み物  
 備考: 当日昼食費260円が必要となります  
 (アレルギーのある方は要相談)

### 八潮市立伊草保育所

内容: 保育の手伝い  
 日時: 9月2日～10月11日 9:30～13:00  
 (土日祝日、9月3～5日、9～12日、10月1～3日、10日を除く)  
 場所: 八潮市立伊草保育所 [伊草372]  
 対象: 中学生・高校生 定員: 1日3人  
 服装: 動きやすい服装 (体操着可)、運動靴  
 持ち物: 上履き、タオル、着替え、飲み物  
 備考: 当日昼食費260円が必要となります  
 (アレルギーのある方は要相談)

### 八潮市立南川崎保育所

内容: 保育の手伝い  
 日時: 9月2日～10月11日 9:30～13:00  
 (土日祝日、9月3日、6日、9～13日、20日、26日、27日を除く)  
 場所: 八潮市立南川崎保育所 [南川崎207-1]  
 対象: 中学生・高校生 定員: 1日3人  
 服装: 動きやすい服装 (体操着可)、運動靴  
 持ち物: 上履き、タオル、着替え、飲み物  
 備考: 当日昼食費260円が必要となります  
 (アレルギーのある方は要相談)

### 八潮市立古新田保育所

内容: 保育の手伝い  
 日時: 9月2日～10月11日 9:30～13:00  
 (土日祝日、9月19日、10月3日を除く)  
 場所: 八潮市立古新田保育所 [古新田10]  
 対象: 中学生・高校生 定員: 1日3人  
 服装: 動きやすい服装 (体操着可)、運動靴  
 持ち物: 上履き、タオル、着替え、飲み物  
 備考: 当日昼食費260円が必要となります  
 (アレルギーのある方は要相談)

### デイサービスセンターやしお寿苑

内容: 高齢者との交流、お茶出しなど  
 日時: お問い合わせください  
 場所: やしお寿苑 [八條294-4]  
 対象: 中学生以上 定員: 1日5人  
 服装: 動きやすい服装  
 持ち物: 飲み物、タオル、マスク、上履き、弁当、  
 筆記用具

### 放課後等デイサービスさとっこ

内容: 知的障がいのある子どもたちと楽しく遊ぶ  
 日時: お問い合わせください  
 場所: さとっこ [三郷市谷口211-2]  
 対象: 中学生以上 定員: 1日3人  
 服装: 動きやすい服装、運動靴  
 持ち物: 飲み物、タオル、マスク

## 参加者募集

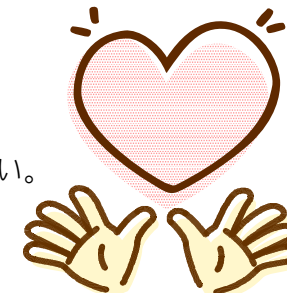
八潮市社会福祉協議会・八潮市ボランティアグループ連絡会 共催事業

# ボランティア団体交流会

## ～ハンドセラピーでやさしい地域社会へ～

ハンドセラピー体験学習とともに、楽しく、癒やされながらボランティア団体同士の交流を  
 行い、やさしい地域社会構築につなげていきたいと思っております。  
 ご参加をお待ちしています。

- 日時 令和6年9月3日(火) 13:30～15:30
- 場所 八潮市身体障害者福祉センターやすらぎ
- 内容 ハンドセラピー体験、学習をしながら日頃の活動について情報交換
- 講師 NPO法人ハンドセラピー・<sup>さい</sup>彩  
 代表理事 押元 則子氏 他5名
- 対象者 ボランティア団体に所属し活動している方
- 定員 36人(申し込み順)
- 参加費 無料
- 申込方法 令和6年8月29日(木)までに電話等でお申し込みください。
- 申込・問い合わせ先 八潮市社会福祉協議会・八潮市ボランティアセンター  
 TEL: 048-995-3636  
 FAX: 048-995-5287



## こどもの居場所現場体験プログラム

# 「体験しよう！参加しよう！こどもの居場所」

「こどもの居場所」とは子ども食堂や学習支援、プレーパークなど、地域が主体となって  
 こどもたちの成長を支え、見守る場所です。  
 埼玉県内の「こどもの居場所」ボランティアを体験から始めてみませんか？

- 対象者 こどもの居場所でのボランティア活動に関心のある方、  
 すでにこどもの居場所を開催しており、他団体の取り組みや、他地域での  
 取り組みを学びたい方
- 参加方法 埼玉県内体験先一覧から、希望の体験先を選んでください  
 URL: <https://ws.formzu.net/fgen/S58102087/>  
 返信メールで、事前動画視聴についてお知らせします  
 ↓  
 希望した体験先からの連絡が入り、諸注意、具体的な内容の確認を行います  
 ↓  
 埼玉県社会福祉協議会から体験日の確定メールが届きます  
 ↓  
 体験先で活動開始(活動前に事前動画を必ずご確認ください)  
 ※参加者の保険は埼玉県社会福祉協議会が加入します
- 受付期間 令和6年7月16日(火)～11月15日(金)
- 実施期間 令和6年8月1日(木)～11月30日(土)
- 問い合わせ先 埼玉県社会福祉協議会 地域福祉部地域活動支援課  
 TEL: 048-822-1248 E-mail: vc@fukushi-saitama.or.jp